

Bestückung von Leiterplatten / Platinen

Wir die Firma B&D electronic print Limited & Co. KG sind Ihr Ansprechpartner für **Elektronik und elektronische Bauelemente**, sowie **elektronische Bauteile in Prototypen, sowie Kleinserien**.

Unser Leistungsspektrum umfasst nicht nur die Beschaffung, sowie die Sonderbeschaffung ihrer speziellen **elektronischen Bauteile**, sondern darüber hinaus arbeiten wir sehr erfolgreich im Kontraktmanagement und bei der Erschließung neuer Einkaufswege für Ihre **Elektronikbauteile und Leiterplatten**.

Durch unsere Unabhängigkeit können wir Ihnen innerhalb kürzester Zeit die Verfügbarkeiten Ihrer Bauteile und Bauelemente und deren Preise prüfen, sowie Ihnen auf diese Weise für alle Bauteile einen weltweiten Marktüberblick verschaffen.



Ist Ihnen unsere Flexibilität wichtig ?

Verlangen Sie von Ihrem Lieferanten für die Leiterplattenbestückung eine hohe Effizienz und eine große Flexibilität? Ob Sie eigene Kapazitätsspitzen im Muster, oder Kleinserienbereich abfangen wollen, oder Ihre Produktion komplett verlagern wollen. B&D electronic print Limited & Co. KG garantiert Ihnen einen verlässlichen Service auch bei kurzfristigen Leiterplattenbestückungen.

Sicherheit in Qualität

Erwarten Sie für Ihre SMD-Bestückung bzw. Leiterplattenbestückung die höchste Qualität? Wir haben Erfahrung seit 1986 in der Elektronikfertigung / Produktions- und testgerechtem Design. Bei Qualitätssicherungsprozessen können Sie sich auf uns verlassen - auch schon ab dem ersten Prototypen.

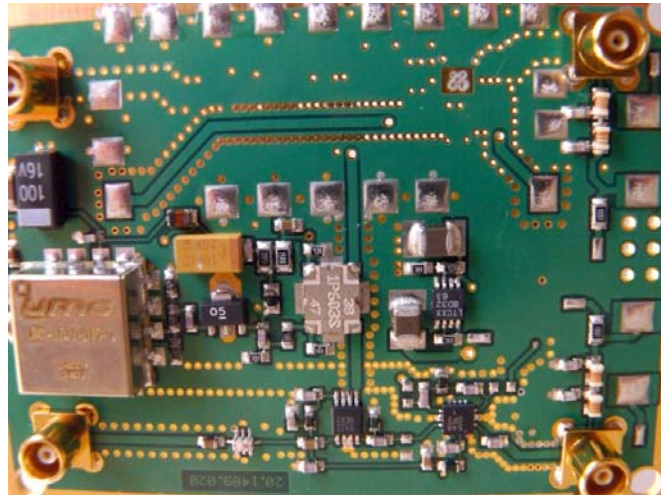
Das Preis / Leistungsverhältnis muss stimmen

Profitieren Sie bei der B&D electronic print von sehr genauen Bestückungsautomaten im Muster und Kleinserienbereich, von höchster Prozesseffizienz und günstigem Materialeinkauf.

Leiterplatten - Bestückung bedrahteter Bauteile

- Die **Bestückung bedrahteter Bauteile** erfolgt manuell über halbautomatische Bestückungstische mit automatischer Bauteilzuführung, oder per Handbestückung. Gelötet wird unter **Stickstoffatmosphäre, oder über eine normale Lötwellen**, dadurch werden besonders saubere Lötresultate erzielt.
- Alle Baugruppen werden nach dem Löten einer Sichtprüfung unterzogen.

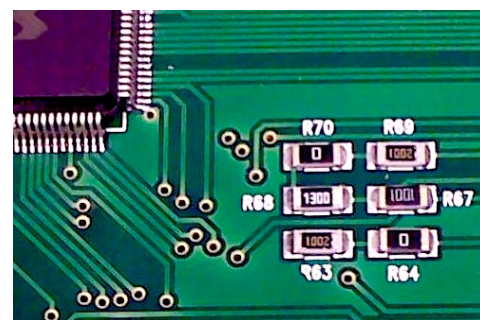
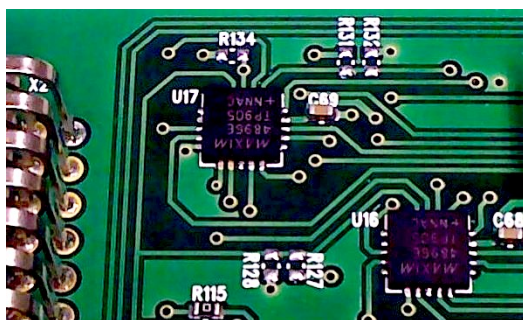
- **Bleifrei nach ROHS** (maschinell, sowie Handbestückung), oder **Bleihaltig gelötet**, was nur noch per Handbestückung geschied.



Leiterplatten - Bestückung von SMD Bauteilen

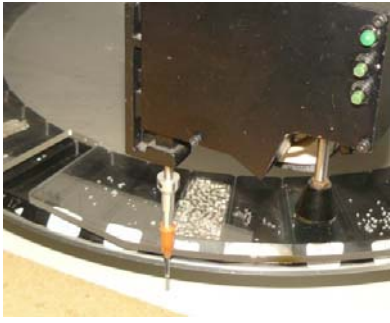
- Zur **Bestückung von SMD-Baugruppen** haben wir zwei SMD-Automaten im Einsatz. Durch Kameraausrichtung können **komplexe Bauteile** sehr exakt positioniert werden. **Widerstände und Dioden** werden während der **Bestückung im Automaten** vorgeprüft. Bauteile können mit Lötpaste, oder geklebt verarbeitet werden. Deswegen ist auch eine Mischbestückung mit SMD auf der Platinen- Unterseite möglich.
- Die Temperaturkurve der **Reflow-Lötanlage** kann individuell programmiert werden, um Bauteilschäden zu vermeiden.
- Bleifrei gelötet

Hier zwei Ausschnitte einer SMD bestückten Leiterplatte



SMD Bestückungsautomat für Prototypen-Leiterplatten bis zur Kleinserienbestückung von Platinen





Handbestückung von Prototypen Platinen